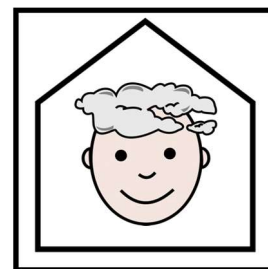


Centrum Alzheimerera



Czym zajmuje się Centrum Alzheimerera

Centrum Alzheimerera to placówka lecznicza, rehabilitacyjna i opiekuńcza dla osób przewlekle somatycznie chorych lub niepełnosprawnych.



To miejsce jest przede wszystkim dla osób chorych na choroby otępienne, w tym na chorobę Alzheimerera oraz dla ich rodzin i opiekunów.

Osoba przewlekle somatycznie chora choruje na jakieś choroby związane z ciałem, na przykład na nadciśnienie tętnicze.

Te choroby są spowodowane zaburzeniami psychicznymi lub dużym stresem.

Choroby otępienne to różne objawy związane z chorobą mózgu.

Osoba z chorobą otępienną ma na przykład problemy z pamięcią lub z liczeniem.

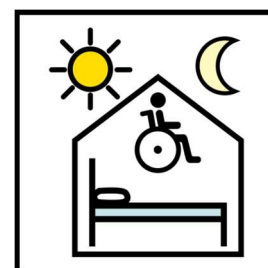
Centrum Alzheimerera to jedyne takie specjalistyczne miejsce w Polsce, które jest dostępne dla wszystkich mieszkańców Warszawy.

Centrum Alzheimerera składa się z 3 części:

Dom Pomocy Społecznej

To miejsce, w którym mieszkają osoby przewlekle somatycznie chore.

Osoby, które mieszkają w Domu Pomocy Społecznej, mają opiekę pielęgniarki i innych specjalistów, na przykład terapeuty, rehabilitanta czy psychologa.



Osoby, które mieszkają w Domu Pomocy Społecznej, mogą skorzystać

z usług fryzjera, krawcowej lub z pralni.

Osobom, które mieszkają w Domu Pomocy Społecznej, może pomóc duchowny, na przykład ksiądz.

Osoby, które mieszkają w Domu Pomocy Społecznej, dostają trzy posiłki dziennie, czyli śniadanie obiad i kolację.

Dzienny Dom Pomocy

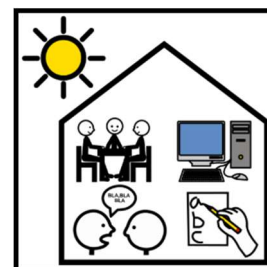
To miejsce, w którym osoby mogą ciekawie spędzić czas oraz otrzymać wsparcie specjalistów.

Osobom w Dziennym Domu Pomocy pomaga psycholog.

W Dziennym Domu Pomocy osoby mogą brać udział w Warsztatach Terapii Zajęciowej lub w innych ciekawych zajęciach.

Osobom, które przychodzą do Dziennego Domu Pomocy, może pomóc duchowny, na przykład ksiądz.

Osoby, które przychodzą do Dziennego Domu Pomocy dostają trzy posiłki dziennie, czyli śniadanie obiad i podwieczorek.



Specjalistyczny Punkt Konsultacyjny

Do tego punktu dzwonią rodziny lub opiekunowie osób, które chorują na chorobę otępienną.

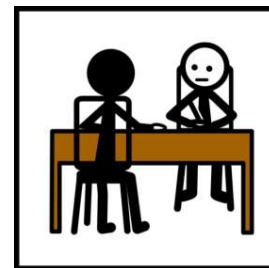
W tym punkcie można za darmo dostać informacje, co zrobić w trudnych sytuacjach związanych z opiekowaniem się osobą z chorobą otępienną.

W Specjalistycznym Punkcie Konsultacyjnym można za darmo porozmawiać z psychologiem lub prawnikiem.



Co możesz załatwić w Centrum Alzheimerera

- możesz zapytać o to, co zrobić, żeby u nas zamieszkać lub skorzystać z pobytu dziennego
- możesz zapytać, co będziesz u nas robić, kiedy będziesz tu mieszkać lub korzystać z pobytu dziennego
- możesz spotkać się z kimś, kto u nas mieszka lub korzysta z pobytu dziennego
- możesz otrzymać poradę psychologa, ale wcześniej musisz zadzwonić pod numer telefonu: 797 320 797 i się zapisać
- możesz otrzymać poradę prawnika, ale wcześniej musisz zadzwonić pod numer telefonu: 797 320 797 i się zapisać



Adres Centrum Alzheimerera

al. Wilanowska 257

02-730 Warszawa



Wskazówki dojazdu

- Najbliższy przystanek autobusowy: Łukowa



Kontakt

Numer telefonu do sekretariatu:

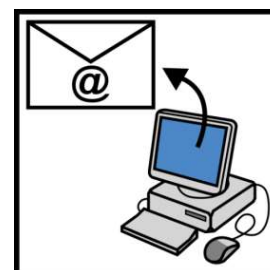
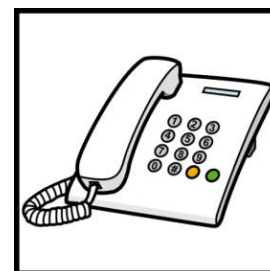
22 843 19 22

Numer telefonu

do Specjalistycznego Punktu Konsultacyjnego:

797 320 797

Adres mailowy: sekretariat@ca.waw.pl



Godziny pracy

Sekretariat:

od poniedziałku do piątku

w godzinach od 8:00 do 15:00.

Dom Pomocy Społecznej:

codziennie przez cały czas.

Dzienny Dom Pomocy:

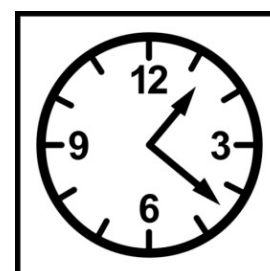
od poniedziałku do piątku

w godzinach od 8:00 do 16:00.

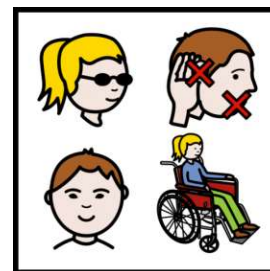
Specjalistyczny Punkt Konsultacyjny:

możesz zadzwonić od poniedziałku do piątku

w godzinach od 8:00 do 15:00.



**Więcej informacji dla osób
z niepełnosprawnościami:
[link do deklaracji dostępności](#)**



“© European Easy-to-Read Logo: Inclusion Europe. More information at <https://www.inclusion-europe.eu/easy-to-read/>”
Symbole: <http://www.arasaac.org/> udostępnione na licencji CC (BY-NC-SA)